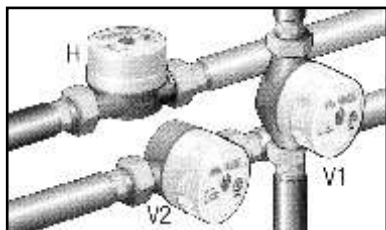


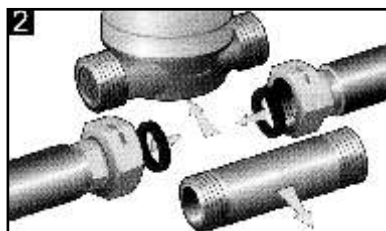
ВНИМАНИЕ: монтаж водомерного узла должен выполняться в строгом соответствии с проектной и нормативной документацией, с соблюдением местных требований



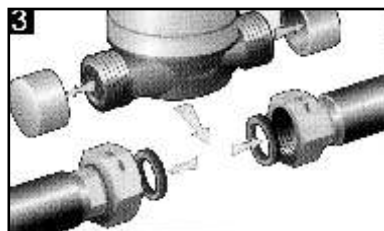
Варианты установки



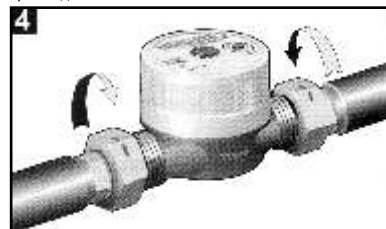
1
Перекройте воду



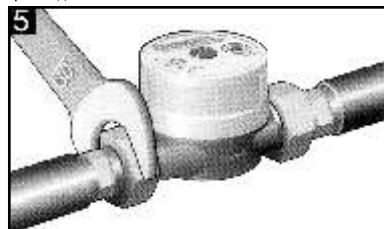
2
Удалите технологическую проставку и старые прокладки



3
Удалите защитные колпачки, установите новые прокладки



4
Закрутите накидные гайки (направление потока воды должно совпадать со стрелкой на счетчике)



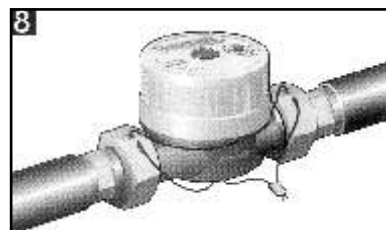
5
Подтяните накидные гайки ключом



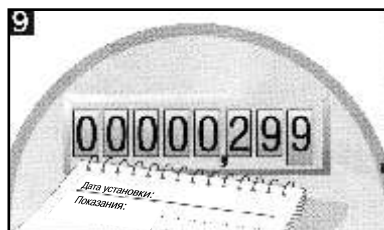
6
Откройте воду



7
Убедитесь в отсутствии протечек



8
Опломбируйте счетчик в установленных местах



9
Запишите показания в Паспорт счетчика и в Акт